



ТЕРРИТОРИАЛЬНЫЙ ОРГАН  
ФЕДЕРАЛЬНОЙ СЛУЖБЫ  
ГОСУДАРСТВЕННОЙ СТАТИСТИКИ  
ПО РЕСПУБЛИКЕ КОМИ

# Оперативные данные по строительству в Республике Коми



за январь – сентябрь 2022 года



ТЕРРИТОРИАЛЬНЫЙ ОРГАН  
ФЕДЕРАЛЬНОЙ СЛУЖБЫ  
ГОСУДАРСТВЕННОЙ СТАТИСТИКИ  
ПО РЕСПУБЛИКЕ КОМИ

# Оперативные данные по строительству

в Республике Коми

за январь — сентябрь 2022 года

- 01 ДИНАМИКА ОБЪЕМА РАБОТ, ВЫПОЛНЕННЫХ ПО ВИДУ ДЕЯТЕЛЬНОСТИ «СТРОИТЕЛЬСТВО»
- 02 ВВОД В ДЕЙСТВИЕ ЖИЛЫХ ДОМОВ - ВСЕГО
- 03 ВВОД В ДЕЙСТВИЕ ЖИЛЬЯ НАСЕЛЕНИЕМ
- 04 ВВОД ЖИЛЬЯ ПО МУНИЦИПАЛЬНЫМ ОБРАЗОВАНИЯМ
- 05 ВВОД В ДЕЙСТВИЕ ПРОИЗВОДСТВЕННЫХ МОЩНОСТЕЙ И ОБЪЕКТОВ
- 06 ВВОД В ДЕЙСТВИЕ СОЦИАЛЬНЫХ ОБЪЕКТОВ

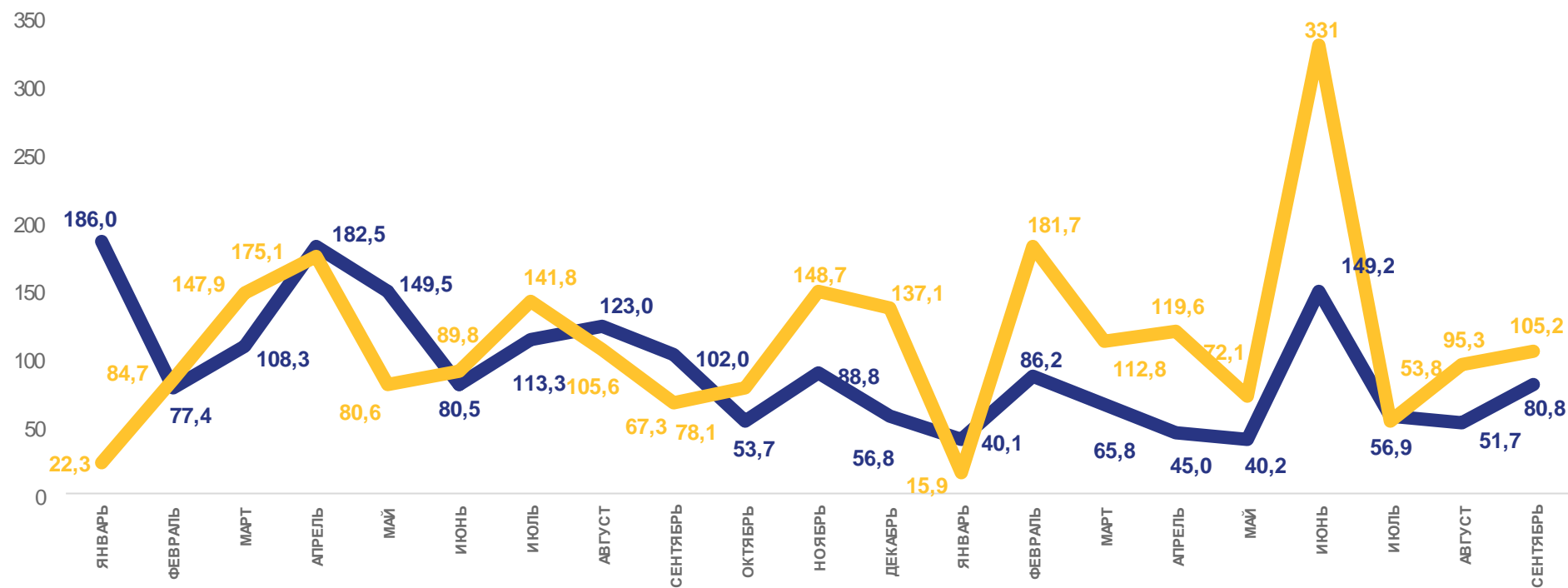


# ДИНАМИКА ОБЪЕМА РАБОТ, ВЫПОЛНЕННЫХ ПО ВИДУ ДЕЯТЕЛЬНОСТИ «СТРОИТЕЛЬСТВО»

В СОПОСТАВИМЫХ ЦЕНАХ

Январь-сентябрь  
2022 г.  
в % к январю-  
сентябрю 2021 г.

**66,3**



2021

2022



В % к предыдущему месяцу



В % к соответствующему месяцу предыдущего года





# ВВОД В ДЕЙСТВИЕ ЖИЛЫХ ДОМОВ – ВСЕГО

ТЫСЯЧ КВАДРАТНЫХ МЕТРОВ ОБЩЕЙ ПЛОЩАДИ ЖИЛЫХ ПОМЕЩЕНИЙ

Январь-сентябрь 2022 г.

## 159,2

ТЫС. М<sup>2</sup>

общей площади жилых помещений

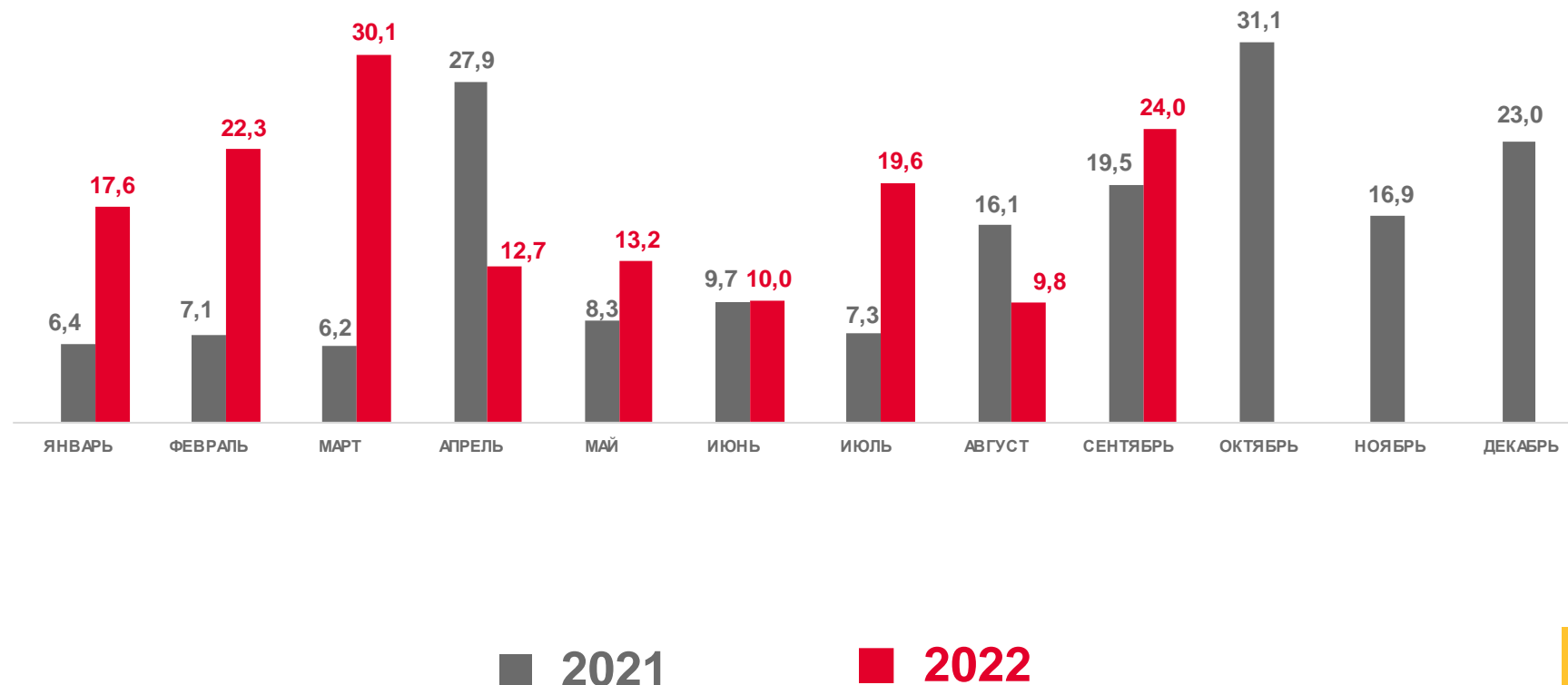
## 146,9

%

изменение к январю-сентябрю 2021 г.

## 2 050

квартир





# ВВОД ЖИЛЬЯ НАСЕЛЕНИЕМ

ТЫСЯЧ КВАДРАТНЫХ МЕТРОВ ОБЩЕЙ ПЛОЩАДИ ЖИЛЫХ ПОМЕЩЕНИЙ

Январь-сентябрь 2022 г.

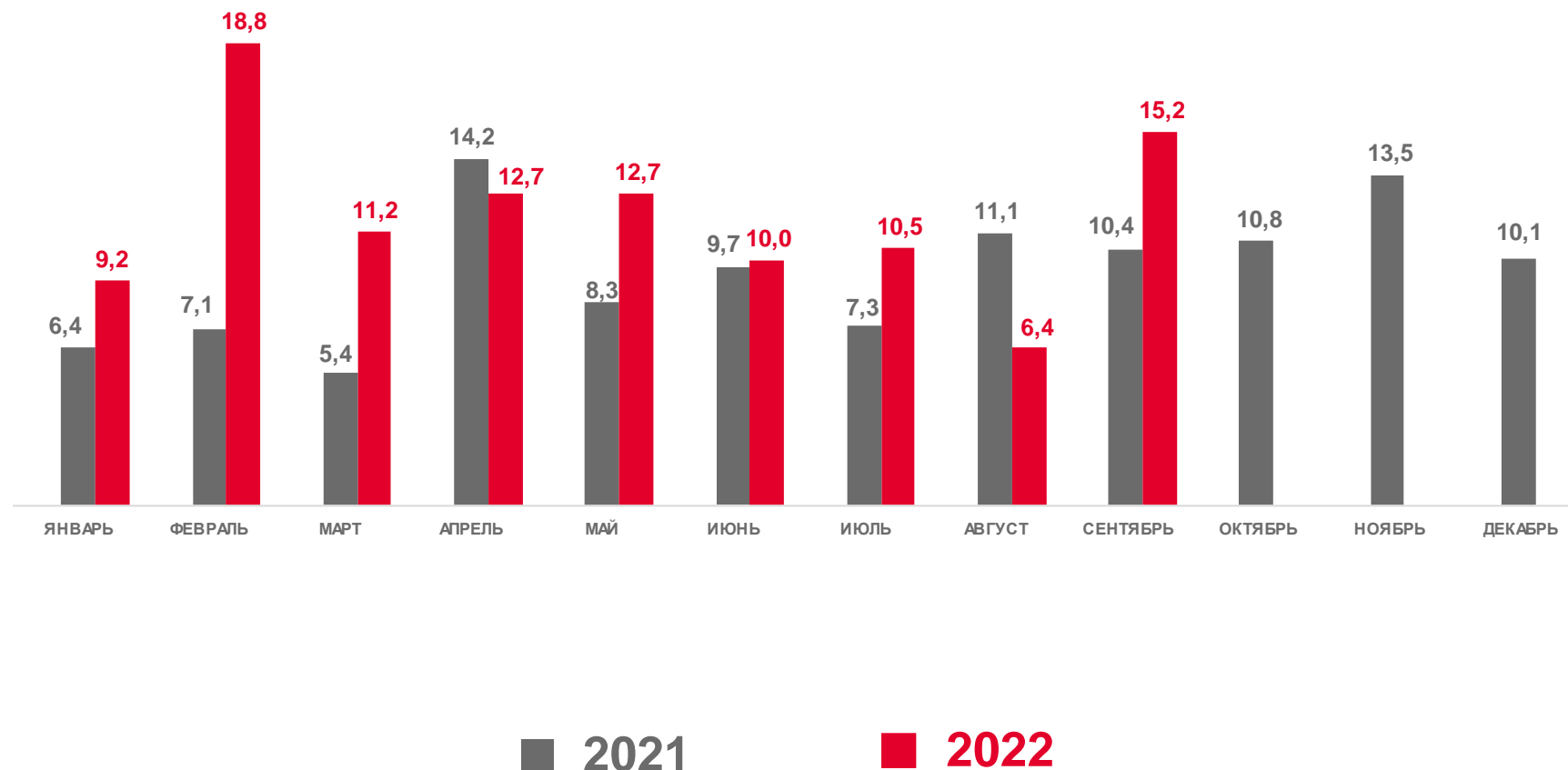
**106,6** ТЫС. М<sup>2</sup>

общей площади жилых помещений

**133,3** %

изменение к январю-сентябрю 2021 г.

**971** квартира

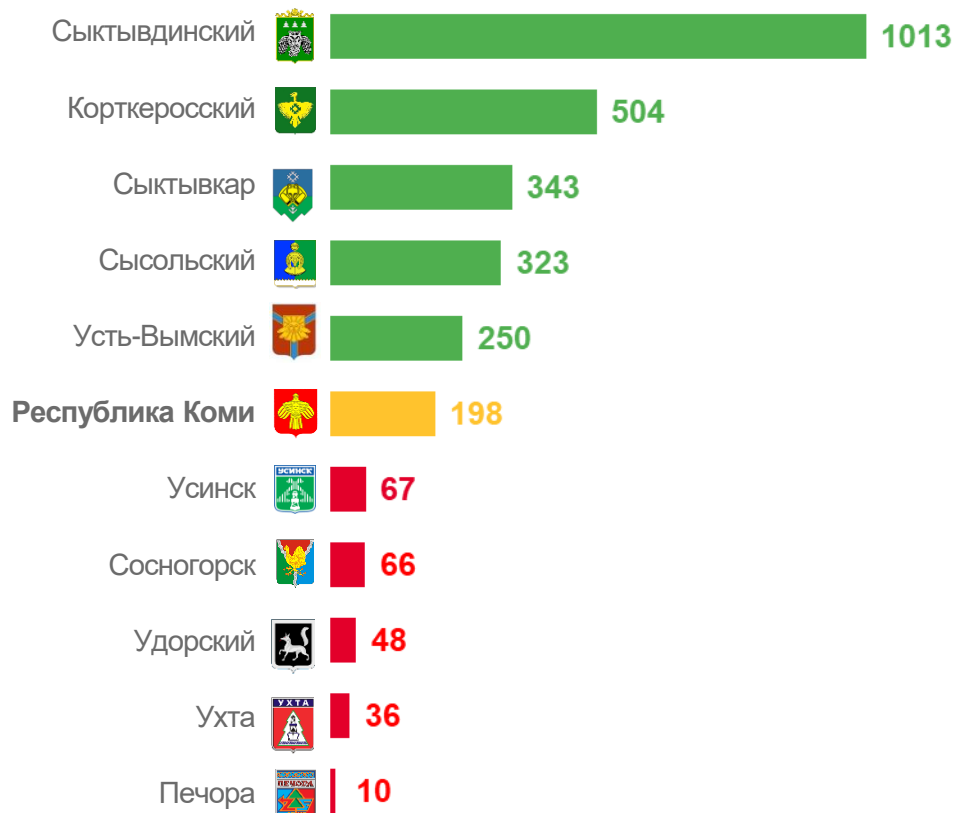




# ВВОД ЖИЛЬЯ ПО МУНИЦИПАЛЬНЫМ ОБРАЗОВАНИЯМ

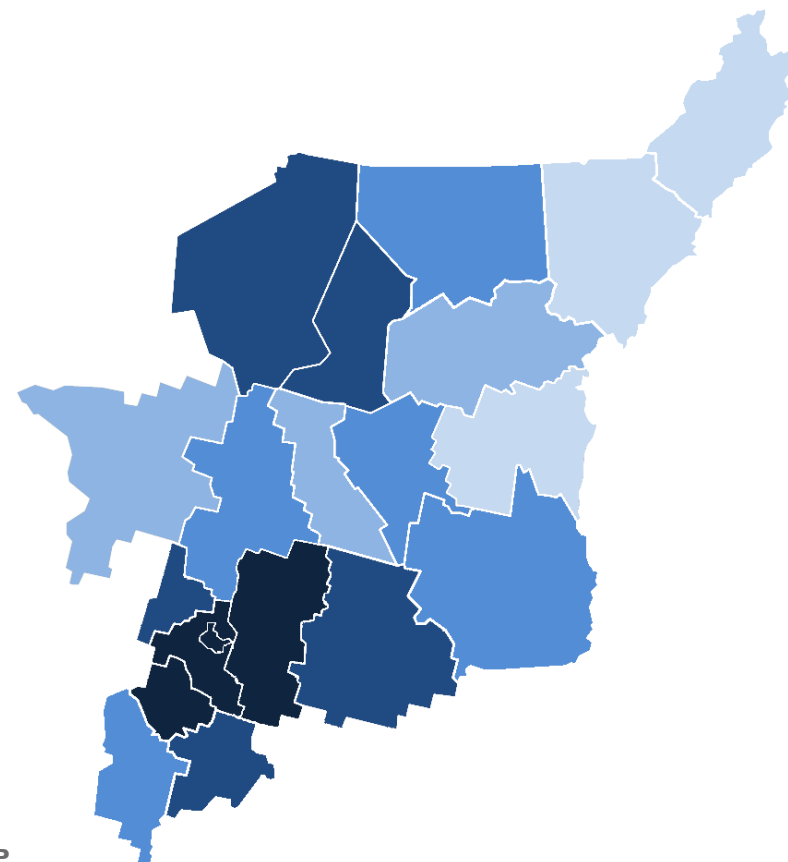
КВАДРАТНЫХ МЕТРОВ ОБЩЕЙ ПЛОЩАДИ ЖИЛЫХ ПОМЕЩЕНИЙ В РАСЧЕТЕ НА 1 000 ЖИТЕЛЕЙ \*

Муниципальные районы и городские округа  
с наибольшими и наименьшими значениями показателя  
в январе-сентябре 2022



**6** муниципальных образований  
значение показателя  
**больше**, чем по республике

**14** муниципальных образований  
значение показателя  
**меньше**, чем по республике





## ВВОД В ДЕЙСТВИЕ ПРОИЗВОДСТВЕННЫХ МОЩНОСТЕЙ И ОБЪЕКТОВ

Помещения для крупного рогатого скота	<b>250</b>	мест
Птицефабрики яичного направления	<b>59,1</b>	тыс. кур-несушек
Зернохранилище	<b>79,5</b>	тыс. т единовременного хранения
Комбикормовый завод	<b>239,3</b>	т / сутки
Мощности по производству:		
колбасных изделий	<b>10,4</b>	т / смену
мясных консервов	<b>15,1</b>	т усл банок / смену
цельномолочной продукции	<b>0,10</b>	т / смену
хлебобулочных изделий	<b>0,14</b>	т / сутки



## ВВОД В ДЕЙСТВИЕ СОЦИАЛЬНЫХ ОБЪЕКТОВ

Амбулаторно-поликлинические организации

**260** посещений в смену

Дома-интернаты для престарелых, инвалидов

**70** мест

Общеобразовательные организации

**400** ученических мест

Дошкольные образовательные организации

**80** мест

